

Foire aux questions

Quelle est la vocation de ce site ?

Il s'agit d'une solution d'accompagnement pas-à-pas vous permettant de mieux anticiper votre futur en toute simplicité. La Plateforme Retraite met à votre disposition une suite de cinq modules vous permettant d'analyser votre situation :

- Estimation de vos besoins à la retraite ;
- Calcul de votre pension légale et de l'âge de départ à la retraite ;
- Estimation de votre TMI et du montant maximum déductible de vos impôts ;
- Projection de votre patrimoine dédié à la retraite ;
- Vos envies à la retraite.

En fin de parcours, une solution d'épargne personnalisée vous est proposée ainsi que la possibilité d'être mis en relation avec un conseiller expert afin de finaliser la construction d'un portefeuille personnalisé.

Comment puis-je accéder à ce site ?

L'accès à la plateforme se fait à partir de n'importe quel ordinateur (PC ou MAC), tablette ou smartphone (IOS ou Android) via votre navigateur internet habituel.

Afin de bénéficier d'un niveau de service optimal, nous vous recommandons de veiller à utiliser la dernière version à jour de votre navigateur.

A ce jour, il n'y a pas d'application mobile proposée.



Dois-je m'inscrire sur le site pour accéder au parcours de simulation ?

La détention d'un compte utilisateur n'est pas nécessaire pour réaliser le parcours proposé par la plateforme.

Toutefois, la création d'un compte utilisateur est nécessaire pour accéder à la solution d'épargne personnalisée proposée en fin de parcours mais également pour être mis en relation avec un expert.

Pour cela veuillez cliquer sur le bouton « Inscription espace retraite » en haut à droite de la page d'accueil et suivez les étapes. Ce bouton est disponible tout au long du parcours. L'inscription est totalement gratuite.

J'ai oublié mon mot de passe, comment le réinitialiser ?

Si vous avez oublié votre mot de passe, veuillez cliquer sur le bouton « Mon espace retraite » puis « Mot de passe oublié » et indiquez votre adresse email.

Un lien de réinitialisation du mot de passe vous sera envoyé par mail s'il est bien dans notre base.

Si vous ne recevez pas le lien, veuillez vérifier l'email que vous avez renseigné et vérifiez également dans vos SPAMS.

Vous disposez d'un délai de 48h pour suivre les indications qui vous permettront de réinitialiser votre mot de passe. Passé ce délai, merci d'effectuer une nouvelle demande.

Sur quelles bases sont effectuées les simulations proposées ?

Notre solution combine les meilleures expertises du marché et repose sur des algorithmes de prédiction de pointe pour vous offrir des prévisions et propositions en matière de retraite afin de vous offrir une projection de patrimoine personnalisée.

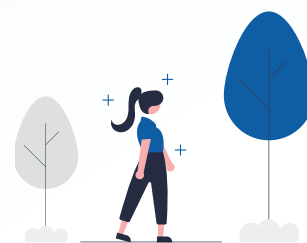
Il est à noter que les éléments indiqués dans la proposition sont des estimations (à valeur non engageante) et pourront être affinées ensuite auprès du conseiller.

Mes projets évoluent : puis-je modifier ma simulation et mettre à jour la solution proposée ?

Vous pouvez à tout moment vous connecter sur le site afin de mettre à jour vos données dans les différents modules du parcours de simulation retraite.

Cela vous donnera accès à votre tableau de bord depuis lequel vous pourrez modifier vos données par module (Estimation de vos besoins à la retraite ; Calcul de votre retraite légale ; Simulation de votre économie d'impôt ; Patrimoine dédié à la retraite : Vos envies à la retraite).

Cela aura pour effet de faire évoluer la solution d'épargne personnalisée qui vous est proposée en fin de parcours.



Puis-je reprendre ma simulation à tout moment si je quitte la simulation en cours de route ?

À partir du moment où vous avez créé un compte utilisateur et que vous y êtes connectés, l'ensemble des informations que vous aurez spécifiées au cours du parcours seront accessibles et modifiables à tout moment.

En revanche, les informations ne seront plus accessibles si vous effectuez le parcours sans être connecté à votre compte utilisateur.

Comment obtenir ma solution personnalisée ?

Afin d'accéder à votre solution d'épargne personnalisée, vous devez effectuer l'intégralité des modules du simulateur et disposer d'un compte utilisateur sur le site (si vous ne disposez pas d'un compte utilisateur, vous pouvez en créer un gratuitement).

A la fin du parcours de simulation, vous aurez la possibilité de télécharger notre proposition de solution d'épargne en cliquant simplement sur « Télécharger le rapport ».

Je souhaite être accompagné au cours de mon parcours de simulation ou être rappelé par un conseiller, comment faire ?

A l'issue du parcours, si vous souhaitez approfondir la proposition et être mis en relation avec un conseiller, veuillez cliquer sur « Prendre rendez-vous » avec un expert, accessible à tout moment dans le bandeau du site ou à la fin du parcours au sein de la page de solution d'épargne personnalisée.

Vous serez invité à sélectionner un créneau de disponibilité et à indiquer votre numéro de téléphone ainsi que votre code postal afin d'être recontacté.

Comment sont traitées les données que je déclare au fil de mon parcours de simulation retraite ?

Pour plus d'informations sur la collecte et le traitement des données personnelles, veuillez vous reporter à la [Politique de Protection des Données](#).

Ma question ne se trouve pas dans cette liste, comment puis-je obtenir de l'aide ?

Pour toute question ou problème technique rencontré sur notre site, vous pouvez envoyer un mail à : mondemain@bnpparibas

Pour toute autre question, merci de vous rapprocher de votre conseiller.

